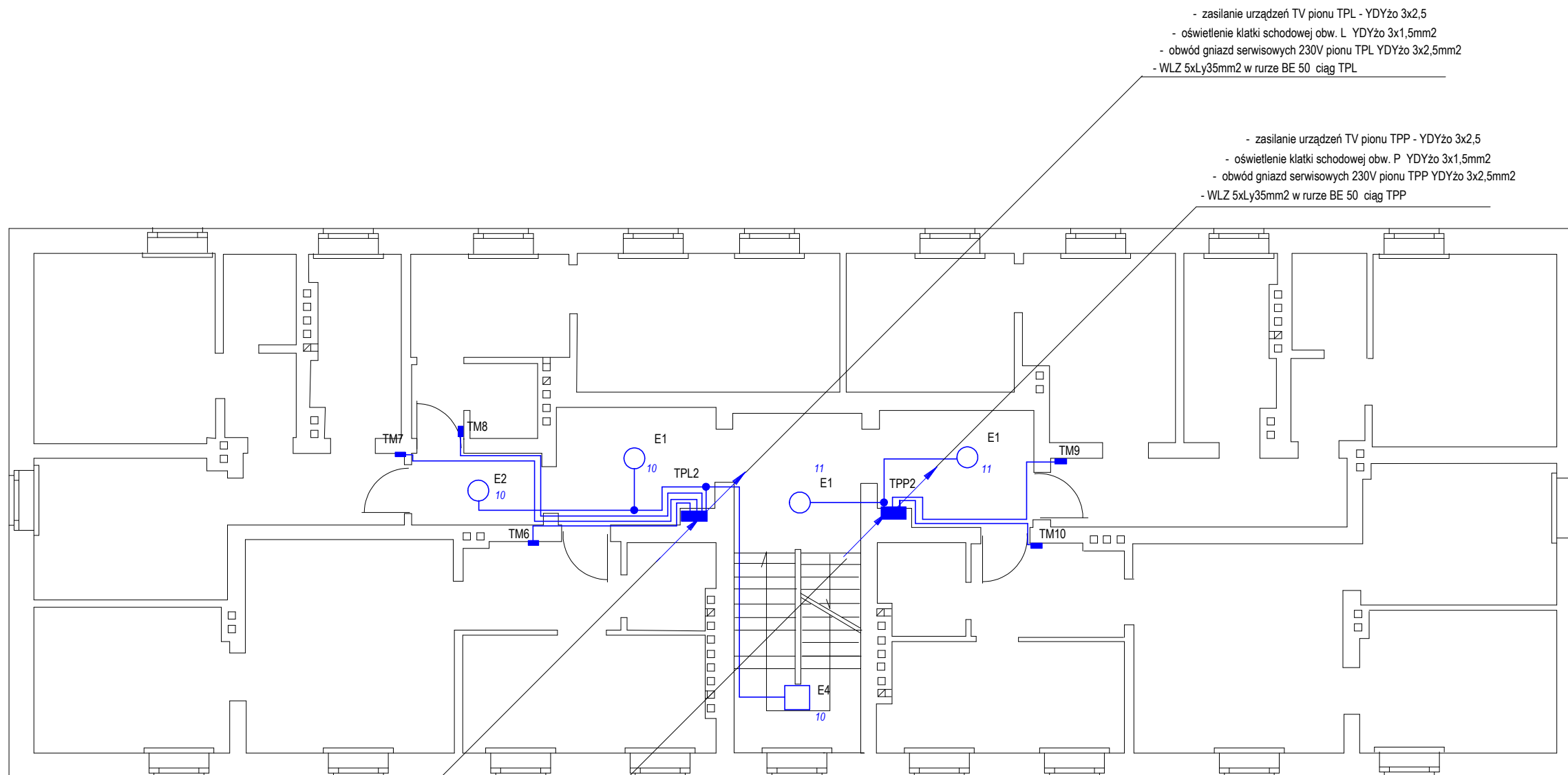


I PIĘTRO



- zasilanie urządzeń TV pionu TPL - YDYżo 3x2,5
- oświetlenie klatki schodowej obw. L YDYżo 3x1,5mm2
- obwód gniazd serwisowych 230V pionu TPL YDYżo 3x2,5mm2
- WLZ 5xLy35mm2 w rurze BE 50 ciąg TPL

- zasilanie urządzeń TV pionu TPP - YDYżo 3x2,5
- oświetlenie klatki schodowej obw. P YDYżo 3x1,5mm2
- obwód gniazd serwisowych 230V pionu TPP YDYżo 3x2,5mm2
- WLZ 5xLy35mm2 w rurze BE 50 ciąg TPP

- zasilanie urządzeń TV pionu TPL - YDYżo 3x2,5
- oświetlenie klatki schodowej obw. L YDYżo 3x1,5mm2
- obwód gniazd serwisowych 230V pionu TPL YDYżo 3x2,5mm2
- WLZ 5xLy35mm2 w rurze BE 50 ciąg TPL

- zasilanie urządzeń TV pionu TPP - YDYżo 3x2,5
- oświetlenie klatki schodowej obw. P YDYżo 3x1,5mm2
- obwód gniazd serwisowych 230V pionu TPP YDYżo 3x2,5mm2
- WLZ 5xLy35mm2 w rurze BE 50 ciąg TPP

SYSTEM SIECIOWY TN-S

Tytuł rysunku: Piętro I - oświetlenie korytarzy, trasy ciągów instalacyjnych			
Temat: Wymiana instalacji elektrycznych części wspólnej i wlz w budynku mieszkalnym wielorodzinnym			
Inwestor: Wspólnota Mieszkaniowa, ul. Traugutta 2B, 07-410 Ostrołęka			
Adres obiektu: ul. Traugutta 2B, 07-410 Ostrołęka			Data: 11.2025r
ZAKŁAD USŁUG PROJEKTOWYCH ELSYSTEM Krzysztof Patyra 07-410 Ostrołęka ul. Kilińskiego 39 tel.:(0-29) 764 40 22	Proj.: mgr inż. Krzysztof Patyra Uprawnienia nr 62/90/Oz do pełnienia samodzielnej funkcji projektanta oraz kierownika budowy i robót w specjalności instalacyjno inżynierskiej w zakresie: sieci i instalacje elektryczne	podpis	Spr.: Uprawnienia nr
	Asystent:	podpis	Ozn. strony:
			Rys. nr 11
			Skala: 1:100