

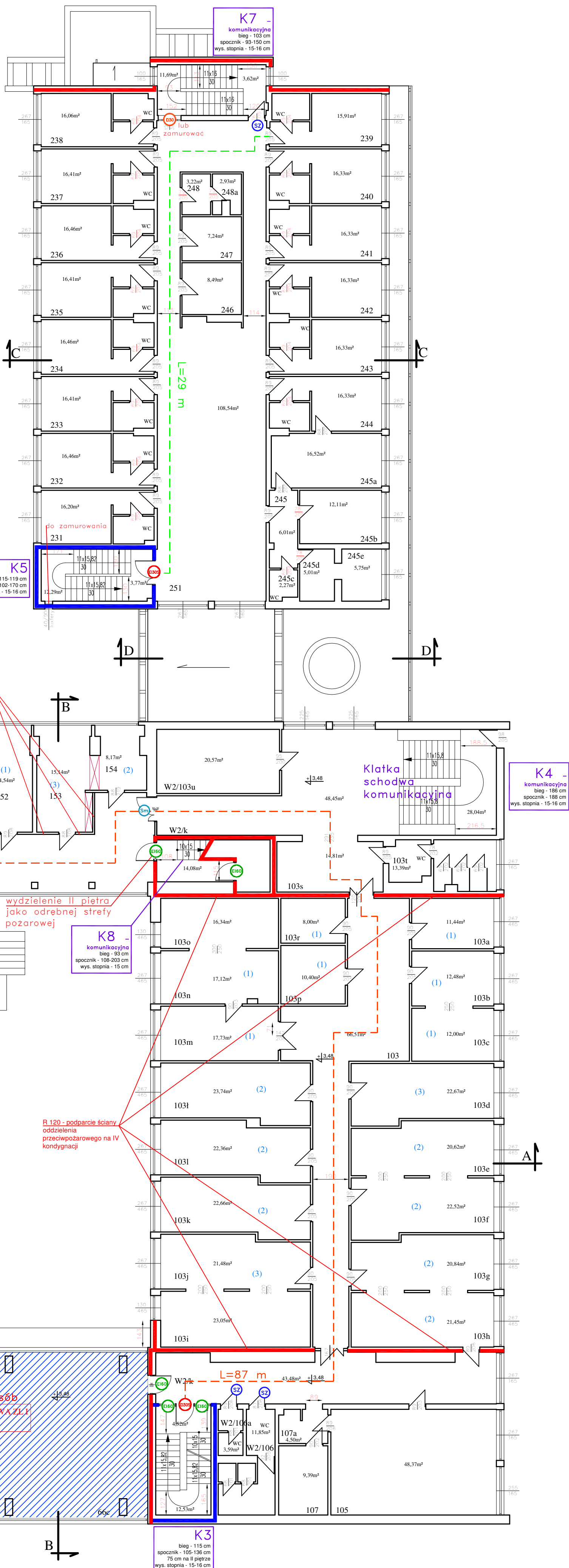
RZUT I PIĘTRA

66	22,41m ²	103a	11,44m ²	147b	14,23m ²
66a	27,54m ²	103b	12,48m ²	148	15,00m ²
66b	16,60m ²	103c	12,00m ²	149	15,35m ²
66c	113,82m ²	103d	22,67m ²	150	14,37m ²
66d	44,63m ²	103e	20,62m ²	151	14,89m ²
66e	2,01m ²	103f	22,52m ²	152	14,54m ²
66f	4,70m ²	103g	20,84m ²	153	15,14m ²
66g	3,36m ²	103h	21,45m ²	154	8,17m ²
66h	2,51m ²	103i	23,05m ²	231	16,20m ²
66i	26,05m ²	103j	21,48m ²	232	16,46m ²
67	25,53m ²	103k	22,66m ²	233	16,41m ²
68	12,40m ²	103l	22,36m ²	234	16,46m ²
68a	12,67m ²	103m	23,74m ²	235	16,41m ²
69	12,72m ²	103n	17,73m ²	236	16,46m ²
69a	26,09m ²	103o	17,12m ²	237	16,41m ²
69b	12,82m ²	103p	16,34m ²	238	16,06m ²
70	12,36m ²	103q	10,40m ²	239	15,91m ²
71	12,86m ²	103r	8,00m ²	240	16,33m ²
72	12,72m ²	103s	14,81m ²	241	16,33m ²
73	12,80m ²	103t	13,39m ²	242	16,33m ²
74	12,40m ²	105	48,37m ²	243	16,33m ²
75	12,91m ²	107	9,39m ²	244	16,33m ²
76	12,35m ²	107a	4,50m ²	245a	5,75m ²
77	12,63m ²	147	15,70m ²	245b	5,75m ²
103	66,51m ²	147a	10,79m ²	245c	5,75m ²

245c	2,27m ²
245d	5,01m ²
245e	5,75m ²
246	8,49m ²
247	7,24m ²
248	3,22m ²
248a	2,93m ²
250	9,02m ²
251	108,54m ²

W2/78	11,53m ²
W2/79	12,06m ²
W2/106	11,85m ²
W2/106a	3,59m ²
W2/103u	20,57m ²
W2/k	383,37m ²

cz. biurowa	1504,48m ²
cz. wspólna	442,97m ²
razem	1947,45m ²



LEGENDA:

- Ściana o klasie odporności ogniowej (R)EI 60
- Ściana o klasie odporności ogniowej REI 120
- Drzwi przeciwpożarowe o klasie odporności ogniowej EI30
- Drzwi / witryna przeciwpożarowe(a) o klasie odporności ogniowej EI30
- Drzwi / witryna przeciwpożarowe(a) o klasie odporności ogniowej EI60
- Drzwi przeciwpożarowe o klasie odporności ogniowej EI60S
- Drzwi wyposażone w samozamykacz
- Drzwi dymoszczelne
- Element bez wymaganej klasy odporności ogniowej
- Dojście ewakuacyjne przy jednym kierunku
- Dojście ewakuacyjne przy dwóch kierunkach
- Liczba osób w pomieszczeniu

**EKSPERTYZA TECHNICZNA
DOTYCZĄCA STANU OCHRONY
PRZECIWOPOŻAROWEJ DLA BUDYNKU
ADMINISTRACYJNO-BIUROWEGO
ul. Augusta Emila Fieldorfa "NILA" 15
07-410 Ostrołęka**

AUTORZY OPRACOWANIA: PODPIS:

inż. Wiesław Wyszowski
Rzeczoznawca ds. zabezpieczeń
przeciwpożarowych, upr. 401/99

inż. Grzegorz Konarzewski
Rzeczoznawca budowlany
GUNB CR 49/05/RC
upr. bud. nr AN. III-0073/274/82/8

PIĘTRO 1

07.2020 SKALA 1:150 NR RYS. 4